

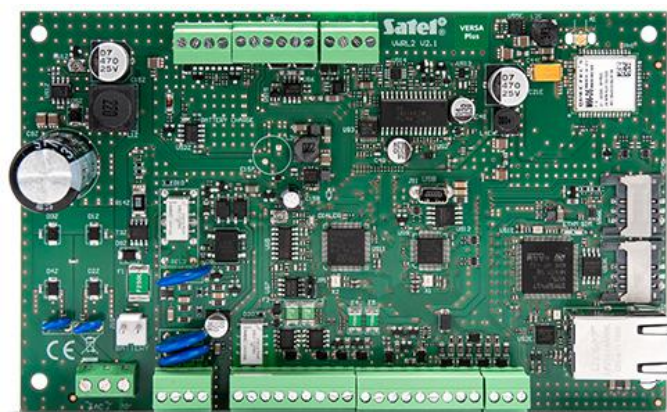
VERSA Plus

ZÁKLADNÍ DESKA ZABEZPEČOVACÍ ÚSTŘEDNY

Zabezpečovací ústředna **VERSA Plus** je navržena k ochraně malých a středních objektů. Umožňuje vytvoření drátového nebo bezdrátového systému. Systém je kompatibilní s kontroléry bezdrátového systému **ABAX 2 (ACU-220, ACU-280)** a **ABAX (ACU-120, ACU-270)** a také **MICRA (VERSA-MCU)**.

VERSA Plus kombinuje v sobě vlastnosti několika samostatných zařízení. Na základní desce ústředny jsou integrovány moduly: Ethernet, mobilní GSM/GPRS, PSTN komunikátor, hlasový a akustický verifikační modul. Výsledkem je zabezpečovací ústředna VERSA Plus, která může komunikovat přes tři nezávislé kanály (Ethernet, PSTN, GSM/GPRS), a tím zaručuje efektivní přenos informací.

- shoda s EN50131 stupeň 2
- 4 programovatelné drátové zóny:
 - podpora pro detektory NO a NC, roletové a ořesové
 - podpora zakončení EOL a 2EOL
- dodatečný vstup pro tamper, typu NC
- 5 programovatelných drátových výstupů:
 - 2 vysokozatížitelné výstupy
 - 2 nízkozatížitelné výstupy, typu OC
 - 1 reléový výstup
- 3 napájecí výstupy
- výstup pro připojení příslušné piezo elektrické sirény umístěné v krytu (akustická signalizace)
- maximální počet programovatelných zón: 30
- maximální počet programovatelných výstupů: 12
- rozdělení systému na 2 bloky:
 - každou zónu lze přiřadit do obou bloků
- ovládání systému pomocí
 - klávesnic:
 - LED s mechanickými klávesami – **VERSA-LED**
 - LCD s mechanickými klávesami – **VERSA-LCD, VERSA-LCDM**
 - bezdrátových LCD s mechanickými klávesami – **VERSA-KWRL2**
 - dotykových panelů **INT-TSG2, INT-TSH2**
 - modulu ovládajícího blok (**INT-CR** – pomocí karet, klíčenek a jiných pasivních transpondérů)
 - dálkových ovladačů
 - mobilní aplikace **VERSA CONTROL**
 - telefonu (SMS, hlasové menu)
- integrované moduly
 - ethernet (přenos na monitorovací stanici, e-mailové zprávy, mobilní aplikace, vzdálené programování)
 - mobilní GSM/GPRS (přenos na monitorovací stanici, hlasové / SMS zprávy, dálkové ovládání SMS / hlasové menu, mobilní aplikace, dálkové programování)
 - PSTN komunikátor (přenos na monitorovací stanici, hlasové zprávy, dálkové ovládání hlasové menu, dálkové programování)
 - hlasový (přehrávání hlasových zpráv pro potřeby telefonních zpráv a hlasové nabídky)
 - ověření poplachu zvukem (naslouchání)
- integrovaný konektor USB MINI-B pro programování ústředny a aktualizaci firmwaru pomocí počítače
- paměť na 2047 událostí
- možnost zadat až 30 uživatelů a každému lze přiřadit:
 - kód
 - bezkontaktní kartu nebo jiný pasivní transpondér
 - dálkový ovladač
- 4 časovače umožňující automatické:
 - zastřežení/odstřežení bloků



- ovládání výstupů (zapnutí/vypnutí osvětlení, závlahu zahrady atd.)
- snímatelné svorkovnice

TECHNICKÁ DATA

| | |
|---|--------------------|
| Hlasové zprávy | 16 |
| Počet čísel pro telefonní zprávy | 8 |
| Paměť událostí | 2047 |
| Bloky | 2 |
| Časovače | 4 |
| Proudový výkon zdroje | 2 A |
| Rozměr krytu | 266 x 286 x 100 mm |
| Rozměr základní desky | 173 x 105 mm |
| Rozsah pracovních teplot | -10...+55 °C |
| Napájecí napětí (±15%) | 18 V AC, 50-60 Hz |
| Maximální relativní vlhkost | 93±3% |
| Odběr proudu z akumulátoru - maximální | 340 mA |
| Odběr proudu z akumulátoru - v klidovém režimu | 180 mA |
| Napětí pro nahlášení poruchy akumulátoru (±10%) | 11 V |
| Napětí pro odpojení akumulátoru (±10%) | 10,5 V |
| Třída prostředí dle EN50131-5 | II |
| Maximální proudová spotřeba ze sítě 230V v klidovém režimu | 120 mA |
| Maximální proudová spotřeba ze sítě 230V | 200 mA |
| Výstupní napětí zdroje | 12 ±15% V DC |
| Programovatelné drátové zóny | 4 |
| Maximální počet programovatelných zón | 30 |
| Programovatelné drátové výstupy | 5 |
| Maximální počet programovatelných výstupů | 12 |
| Napájecí výstupy | 3 |
| Komunikační sběrnice | 1 |
| Klávesnice | do6 |
| Stupeň zabezpečení dle EN 50131 | Stupeň 2 |
| Doporučený transformátor | 40 VA |
| Hmotnost (s krytem a příslušenstvím) | 1250 g |
| Uživatelé | 30 |
| E-mailová adresa pro zaslání zpráv | 8 |
| Textové zprávy | 64 |
| Proudová zatížitelnost výstupu KPD | 500 mA / 12 V DC |
| Rozsah výstupního napětí | 10,5 V...14 V DC |
| Proud pro dobíjení akumulátoru | 800 mA |
| Zatížitelnost nízkozatížitelných programovatelných výstupů | 50 mA / 12 V DC |
| Zatížitelnost vysokozatížitelných programovatelných výstupů | 1100 mA / 12 V DC |
| Výstup AUX | 500 mA / 12 V DC |
| Výstup + VR | 200 mA / 12 V DC |
| Programovatelný reléový výstup | 1000 mA / 30 V DC |